

令和 8 年 度 事 業 計 画 書

石 炭 鉱 業 年 金 基 金

令和8年度 事業計画の基本方針

1. 年金給付事業

确实、適正かつ効率的な年金給付業務運営に努める。

確定給付企業年金基金への円滑な移行に向け、事前準備作業の徹底を図る。

2. 情報管理

情報管理のリスク評価整理を行い、加入者および年金受給者に関わる情報セキュリティの管理強化を図る。

3. 資産運用

資産の保全を第一とする。

あわせて「資産運用の基本方針」に基づいた安定収益の確保と、金融市場の変化に迅速に対応できる資産運用体制を構築する。

具体的には、別紙「令和8年度資産運用計画表」のとおりとする。

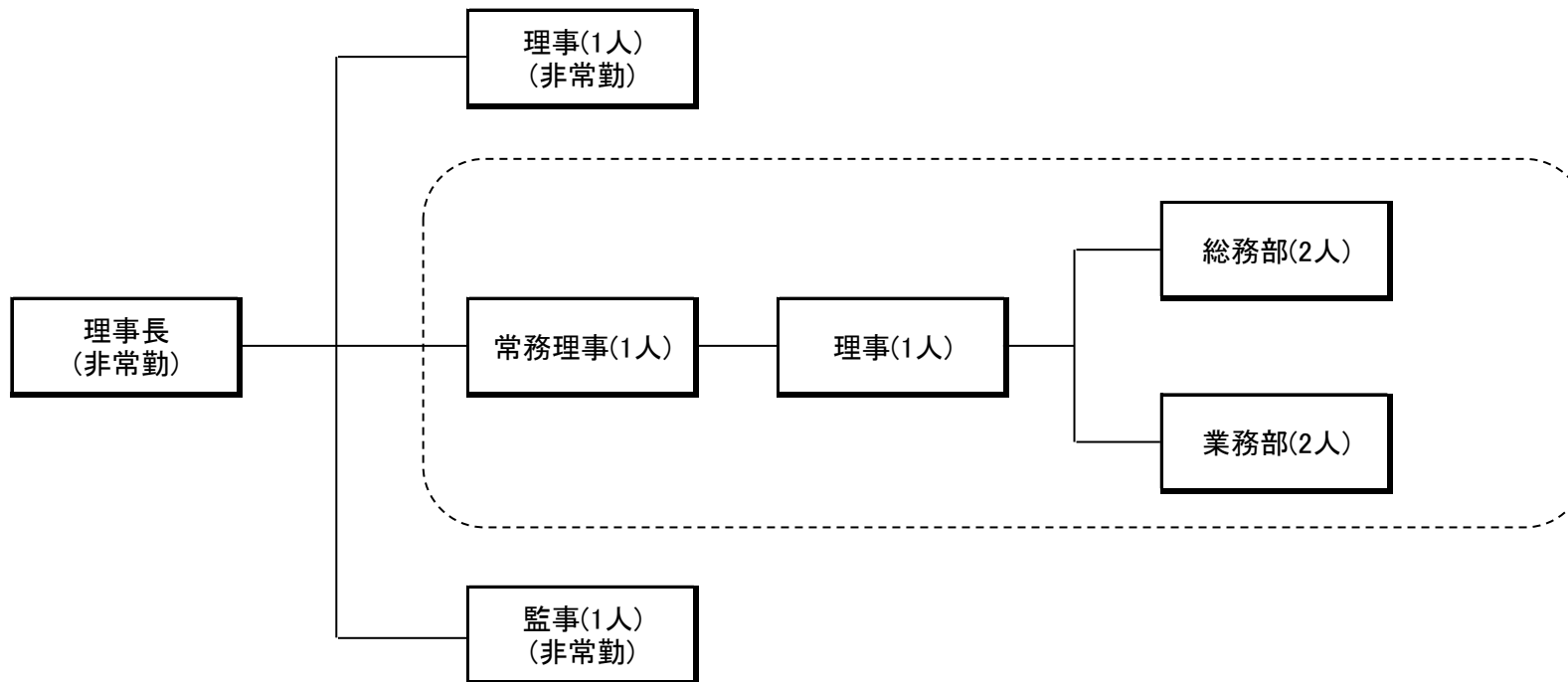
4. 管理体制

職員の専門性のスキルアップと部間の業務連携の強化を図る。

緊急状況に備えた、リスク管理体制の強化を図る。

【管理体制】

組織図及び配置人員については、次のとおりである。



※ 今年度の職員は4人であり、常勤役員2人を含め6人体制である。

事業計画の内容

事 項	内 容				摘 要			
1 適用 (1) 会員数及び 石炭鉱業事業所数 (2) 坑内員数 及び坑外員数	区 分			会員数	事業所数			
	令和7年度末 会員数及び事業所数			1	1			
	令和8年度中増減		増	0	0			
			減	0	0			
	令和8年度末 会員数及び事業所数			1	1			
	区 分				男		女	計 (人)
	坑 内 員	令和7年度末 坑内員数			82		—	82
		令和8年度中 増減	資格取得者数		5		—	5
			資格喪失者数		11		—	11
		令和8年度末 坑内員数			76		—	76
	坑 外 員	令和7年度末 坑外員数			40		1	41
		令和8年度中 増減	資格取得者数		5		0	5
			資格喪失者数		4		0	4
		令和8年度末 坑外員数			41		1	42
	合計	令和7年度末 坑内・外員数			122		1	123
令和8年度末 坑内・外員数			117	1	118			

事 項	内 容				摘 要		
2 給 付 (1) 年 金	(人)				注1：()内は、加算年金 受給権者で終身年金 の内数 注2：裁定件数は、新規 裁定者数		
	区 分		件 数				
			終身年金	加算年金		計	
	坑内員 老齢年金	令和7年度末 受給権者		2,451		(43)	2,451
		令和8年度中 増減	裁 定	3		(3)	3
			失 権	217		(17)	217
		令和8年度末 受給権者		2,237		(29)	2,237
		うち、支給停止となっている者		1		(1)	1
	区 分		件 数				
			終身年金	有期年金		計	
	坑外員 老齢年金	令和7年度末 受給権者		8		18	26
		令和8年度中 増減	裁 定	0		0	0
			失 権	5		5	10
		令和8年度末 受給権者		3		13	16
		うち、支給停止となっている者		0		1	1
合 計	令和7年度末 受給権者		2,459	18	2,477		
	令和8年度末 受給権者		2,240	13	2,253		
	うち、支給停止となっている者		1	1	2		

事 項	内 容				摘 要
(2) 一時金	区 分		件 数	金額(千円)	一件当り金額(円)
	坑内員 死亡一時金		1	33	33,000
	坑外員 死亡一時金	終身	0	0	0
		有期	0	0	0
	小 計		1	33	33,000
	脱 退 一 時 金	坑内員	0	0	0
		坑外員	0	0	0
	小 計		0	0	0
	合 計		1	33	33,000
	(3) 支 払	区 分		終身(千円)	有期・加算(千円)
年 金		坑内員 老齡年金	358,839	(10,731)	358,839
		坑外員 老齡年金	299	9,185	9,484
		小 計	359,138	9,185	368,323
死亡一時金		坑内員 死亡一時金	33	/	33
		坑外員 死亡一時金	0		0
		小 計	33		33
脱退一時金		坑内員 脱退一時金	0	/	0
		坑外員 脱退一時金	0		0
		小 計	0		0
合 計		359,171	9,185	368,356	

【注】
()内は終身年金
に含まれる内数

事 項	内 容				摘 要	
3 掛 金	区 分		令和7年度		令和8年度 計 画	令和7年中の実出炭量見込 (カッコは、みなし出炭量) 釧路コールマイン 191,564 トン <hr/> 出炭量合計 191,564 トン
			計 画 (認可予算)	実績見込		
	出 炭 量 (千トン)	221	218	191		
4 資産の運用	掛金	年金経理 (千円)	221	218	191	
	別紙「令和8年度資産運用計画表」のとおり					

令和8年度 資産運用計画表

(別紙)

(単位:千円)

区分	種別	運用額 (平均残高)	実現損益			未収収益			評価損益			運用 収益	利回り		
			損益	委託料	計	前期末	当期末	増減	前期末	当期末	増減		利回り残高	%	
			A	B	C	D=B-C	E	F	G=F-E	H	I		J=I-H	K=B+G+J	L=A+E+H
自家運用	国債	2,702,222	30,072	0	30,072	7,914	7,914	0	0	0	0	30,072	2,702,222	1.11%	
	地方債	250,000	575	0	575	159	159	0	0	0	0	575	250,000	0.23%	
	電力債	2,580,105	17,611	0	17,611	6,949	6,548	-401	0	0	0	17,210	2,580,105	0.67%	
	自家運用計	5,532,327	48,258	0	48,258	15,022	14,621	-401	0	0	0	47,857	5,532,327	0.87%	
外部委託	特定 金銭 信託	三井住友信託銀行 野村アセット マネジメント	3,148,990	1,406,251	19,861	1,386,390	0	0	0	1,398,448	64,228	-1,334,220	72,031	4,547,438	1.58%
		三井住友信託銀行	1,237,237	31,858	12,372	19,486	0	0	0	0	0	0	31,858	1,237,237	2.57%
外部委託計		4,386,227	1,438,109	32,233	1,405,876	0	0	0	1,398,448	64,228	-1,334,220	103,889	5,784,675	1.80%	
預貯金		1,814,795	0	0	0	0	0	0	0	0	0	0	1,814,795	0.00%	
総合計		11,733,349	1,486,367	32,233	1,454,134	15,022	14,621	-401	1,398,448	64,228	-1,334,220	151,746	13,131,797	1.16%	

野村アセット、三井信託は、各社目標利回りをもとに景況や株価を予測し試算した。