

# 平成 31 年 度 事 業 計 画 書

石 炭 鉱 業 年 金 基 金

# 平成31年度事業計画の基本方針

## 1. 年金給付事業

新年金給付システムの運用開始に伴い、年金支払業務のより円滑な実施と適正運営に努める。

## 2. 情報管理

情報資産について、物理的・論理的な側面からリスク評価を行い、加入者および年金受給者等に関わる情報セキュリティのさらなる強化を図る。

## 3. 資産運用

資産の保全を第一としつつ、「資産運用の基本方針」に基づいた安定収益の確保と、金融変化に柔軟に対応できる資産運用体制を構築する。

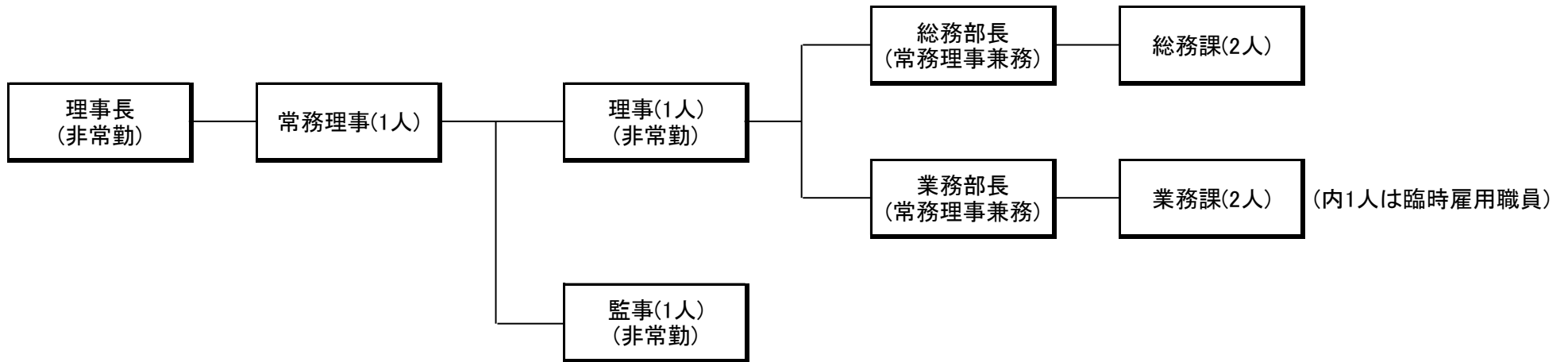
具体的には、別紙「31年度資産運用計画表」のとおりとする。

## 4. 事務管理体制

各担当職員の専門能力および危機管理能力の一層の向上を図る。

## 【 事務管理体制 】

事務組織図及び配置人員については、次のとおりである。



(注) 今年度の職員は4人(内1人は臨時雇用職員)であり、常勤役員1人を含め5人体制である。

## 事業計画の内容

事 項	内 容				摘 要		
<p>1 適用</p> <p>(1) 会員数及び 石炭鉱業事業所数</p> <p>(2) 坑内員数 及び坑外員数</p>	区 分		会員数	事業所数			
	30年度末 会員数及び事業所数		3	3			
	31年度中増減	増	0	0			
		減	0	0			
	31年度末 会員数及び事業所数		3	3			
	区 分		男	女		計 (人)	
	坑内員	30年度末 坑内員数		151		—	151
		31年度中 増減	資格取得者数	2		—	2
			資格喪失者数	32		—	32
		31年度末 坑内員数		121		—	121
	坑外員	30年度末 坑外員数		67		2	69
		31年度中 増減	資格取得者数	4		0	4
			資格喪失者数	9		0	9
		31年度末 坑外員数		62		2	64
	合 計	30年度末 坑内・外員数		218		2	220
31年度末 坑内・外員数		183	2	185			

事 項	内 容					摘 要			
2 給 付  (1) 年 金	(人)					注1: ( )内は、加算年金 受給権者で終身年金 の内数  注2: 裁定件数は、新規 裁定者数			
	区 分		件 数						
			終身年金	加算年金	計				
	坑内員老齢年金	30年度末 受給権者		5,005	(139)			5,005	
		31年度中 増 減	裁 定	3	(3)			3	
			失 権	427	(36)			427	
		31年度末 受給権者		4,581	(106)			4,581	
	うち、支給停止となっている者		8	(8)	8				
	区 分		件 数						
			終身年金	有期年金	計				
	坑外員老齢年金	30年度末 受給権者		127	54				181
		31年度中 増 減	裁 定	0	2				2
			失 権	37	11				48
		31年度末 受給権者		90	45				135
	うち、支給停止となっている者		0	8	8				
合 計	30年度末 受給権者		5,132	54	5,186				
	31年度末 受給権者		4,671	45	4,716				
	うち、支給停止となっている者		8	8	16				

事 項	内 容				摘 要	
(2) 一時金	区 分		件 数	金額(千円)	一件当り金額(円)	
	坑内員 死亡一時金		3	429	143,000	
	坑外員 死亡一時金	終身	0	0	0	
		有期	0	0	0	
	小 計		3	429	143,000	
	脱 退 一 時 金	坑内員	2	838	419,100	
		坑外員	2	1,145	572,400	
	小 計		4	1,983	495,750	
	合 計		7	2,412	344,571	
	(3) 支払	区 分		終身(千円)	有期・加算(千円)	
年 金		坑内員 老齢年金	564,879	(28,492)	564,879	
		坑外員 老齢年金	3,765	20,862	24,627	
		小 計	568,644	20,862	589,506	
死亡一時金		坑内員 死亡一時金	429	/	429	
		坑外員 死亡一時金	0		0	
		小 計	429		429	
脱退一時金		坑内員 脱退一時金	838	/	838	
		坑外員 脱退一時金	1,145		1,145	
		小 計	1,983		1,983	
合 計		571,056	20,862	591,918		

事 項	内 容				摘 要																	
3 掛 金	<table border="1"> <thead> <tr> <th colspan="2" data-bbox="533 331 909 523" rowspan="2">区 分</th> <th colspan="2" data-bbox="909 331 1294 395">30年度</th> <th data-bbox="1294 331 1518 523" rowspan="2">31年度計画</th> </tr> <tr> <th data-bbox="909 395 1128 523">計画 (認可予算)</th> <th data-bbox="1128 395 1294 523">実績見込</th> </tr> </thead> <tbody> <tr> <td colspan="2" data-bbox="533 523 909 587">出 炭 量 (千トン)</td> <td data-bbox="909 523 1128 587">896</td> <td data-bbox="1128 523 1294 587">884</td> <td data-bbox="1294 523 1518 587">506</td> </tr> <tr> <td data-bbox="533 587 631 778">掛金</td> <td data-bbox="631 587 909 778">年金経理 (千円)</td> <td data-bbox="909 587 1128 778">896</td> <td data-bbox="1128 587 1294 778">884</td> <td data-bbox="1294 587 1518 778">506</td> </tr> </tbody> </table>				区 分		30年度		31年度計画	計画 (認可予算)	実績見込	出 炭 量 (千トン)		896	884	506	掛金	年金経理 (千円)	896	884	506	<p>注：30年中の実出炭量 (カッコは、みなし出炭量)</p> <p>釧路コールマイン 325,069 トン (0 トン)</p> <p>空知炭礦 64,070 トン</p> <p>北菱産業埠頭 117,136 トン</p> <hr/> <p>合 計 506,275 トン</p>
区 分		30年度		31年度計画																		
		計画 (認可予算)	実績見込																			
出 炭 量 (千トン)		896	884	506																		
掛金	年金経理 (千円)	896	884	506																		
4 資産の運用	別紙「31年度資産運用計画表」のとおり																					

# 31年度 資産運用計画表

(別紙)

(単位:千円)

区分	種別	運用額 (平均残高)	実現損益			未収収益			評価損益			運用 収益	利回り(※1)		
			損益	委託料	計	前期末	当期末	増減	前期末	当期末	増減		利回り残高	%	
			A	B	C	D=B-C	E	F	G=F-E	H	I		J=I-H	K=D+G+J	L=A+E+H
自家運用	国債	2,754,959	30,051	0	30,051	7,913	7,989	76	0	0	0	30,127	2,754,959	1.09%	
	地方債	250,000	575	0	575	159	160	1	0	0	0	576	250,000	0.23%	
	電力債	3,522,599	16,245	0	16,245	4,672	4,913	241	0	0	0	16,486	3,522,599	0.47%	
	<b>自家運用計</b>	<b>6,527,558</b>	<b>46,871</b>	<b>0</b>	<b>46,871</b>	<b>12,744</b>	<b>13,062</b>	<b>318</b>	<b>0</b>	<b>0</b>	<b>0</b>	<b>47,189</b>	<b>6,527,558</b>	<b>0.72%</b>	
外部委託	特定 金銭 信託	三井住友 信託銀行 野村アセット マネジメント	2,976,588	86,864	15,311	71,553	0	0	0	99,517	230,715	131,198	202,751	3,076,105	6.59%
		三井住友信託銀行	966,139	0	8,640	-8,640	0	0	0	-28,175	14,924	43,099	34,459	937,964	3.67%
	指定 金銭 信託	三菱UFJ信託銀行	979,606	0	4,959	-4,959	0	0	0	-15,600	19,530	35,130	30,171	964,006	3.13%
<b>外部委託計</b>		<b>4,922,333</b>	<b>86,864</b>	<b>28,910</b>	<b>57,954</b>	<b>0</b>	<b>0</b>	<b>0</b>	<b>55,742</b>	<b>265,169</b>	<b>209,427</b>	<b>267,381</b>	<b>4,978,075</b>	<b>5.37%</b>	
預貯金		1,133,566	0	0	0	0	0	0	0	0	0	0	1,133,566	0.00%	
<b>総合計</b>		<b>12,583,457</b>	<b>133,735</b>	<b>28,910</b>	<b>104,825</b>	<b>12,744</b>	<b>13,062</b>	<b>318</b>	<b>55,742</b>	<b>265,169</b>	<b>209,427</b>	<b>314,570</b>	<b>12,639,199</b>	<b>2.49%</b>	

※1：自家運用債券は、満期保有前提のため「総利回り」、外部委託は「修正総合利回り」で運用利回りを算定している。

なお、債券(10年国債)金利は0.13%、日経平均株価は23,000円として試算した。