

令和 3 年 度 事 業 計 画 書

石 炭 鉱 業 年 金 基 金

令和3年度 事業計画の基本方針

1. 年金給付事業

基金の釧路移転に伴う、年金給付システムの運用変更を確実に実施し、年金支払業務のより円滑な実施と適正運営に努める。

2. 情報管理

情報資産について、物理的・論理的な側面からリスク評価を行い、加入者および年金受給者等に関わる情報セキュリティのさらなる強化を図る。

3. 資産運用

資産の保全を第一としつつ、「資産運用の基本方針」に基づいた安定収益の確保と、金融変化に柔軟に対応できる資産運用体制を構築する。

具体的には、別紙「令和3年度資産運用計画表」のとおりとする。

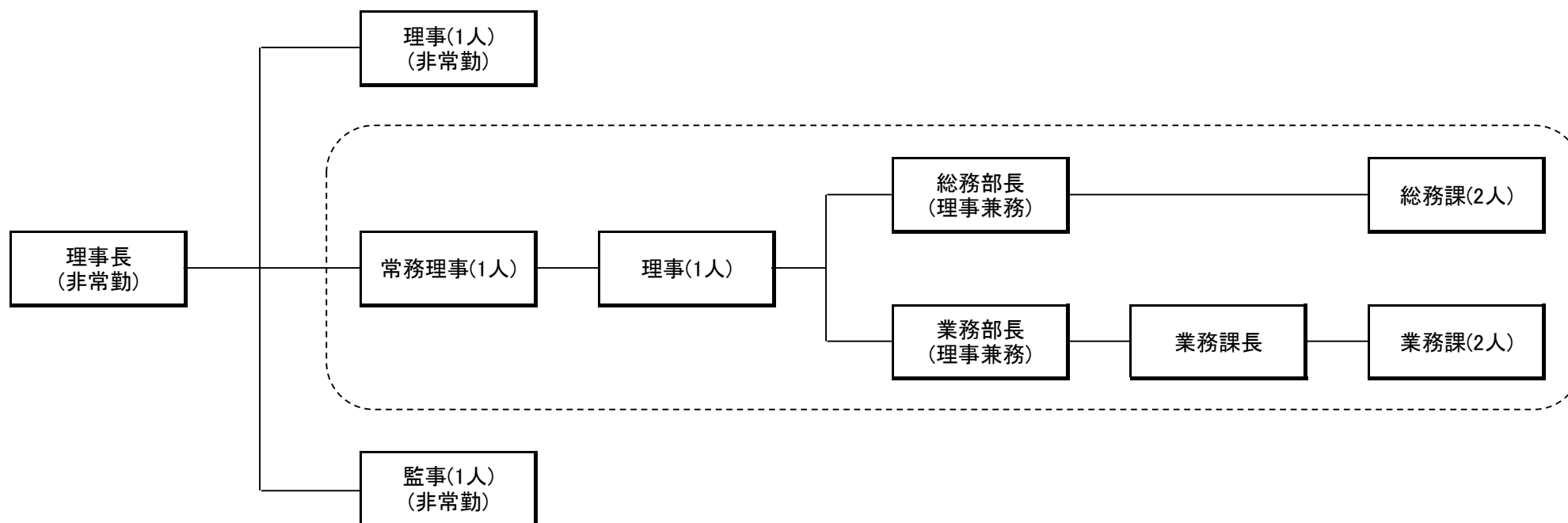
4. 事務管理体制

各担当職員の専門能力および危機管理能力の一層の向上を図る。

緊急時に備えて安定的且つ円滑に事務を進めるために管理体制の見直しを図る。

【 事務管理体制 】

事務組織図及び配置人員については、次のとおりである。



※ 今年度の職員は5人(内2人は派遣職員)であり、常勤役員2人を含め7人体制である。

事業計画の内容

事 項	内 容				摘 要			
1 適用 (1) 会員数及び 石炭鉱業事業所数 (2) 坑内員数 及び坑外員数	区 分			会員数	事業所数			
	令和2年度末 会員数及び事業所数			3	3			
	令和3年度中増減		増	0	0			
			減	0	0			
	令和3年度末 会員数及び事業所数			3	3			
	区 分				男		女	計 (人)
	坑 内 員	令和2年度末 坑内員数			88		—	88
		令和3年度中 増減	資格取得者数		2		—	2
			資格喪失者数		31		—	31
		令和3年度末 坑内員数			59		—	59
坑 外 員	令和2年度末 坑外員数			47	2	49		
	令和3年度中 増減	資格取得者数		1	0	1		
		資格喪失者数		12	0	12		
	令和3年度末 坑外員数			36	2	38		
合計	令和2年度末 坑内・外員数			135	2	137		
	令和3年度末 坑内・外員数			95	2	97		

事 項	内 容				摘 要		
2 給 付 (1) 年 金	(人)				注1：()内は、加算年金 受給権者で終身年金 の内数 注2：裁定件数は、新規 裁定者数		
	区 分		件 数				
			終身年金	加算年金		計	
	坑内員 老齢年金	令和2年度末 受給権者		4,221		(111)	4,221
		令和3年度中 増減	裁 定	2		(2)	2
			失 権	365		(26)	365
		令和3年度末 受給権者		3,858		(87)	3,858
	うち、支給停止となっている者		7	(7)		7	
	区 分		件 数				
			終身年金	有期年金		計	
	坑外員 老齢年金	令和2年度末 受給権者		69		36	105
		令和3年度中 増減	裁 定	0		1	1
			失 権	24		5	29
		令和3年度末 受給権者		45		32	77
	うち、支給停止となっている者		0	4		4	
合 計	令和2年度末 受給権者		4,290	36	4,326		
	令和3年度末 受給権者		3,903	32	3,935		
	うち、支給停止となっている者		7	4	11		

事 項	内 容				摘 要
(2) 一時金	区 分		件 数	金額(千円)	一件当り金額(円)
	坑内員 死亡一時金		3	429	143,000
	坑外員 死亡一時金	終身	0	0	0
		有期	0	0	0
	小 計		3	429	143,000
	脱 退 一 時 金	坑内員	3	1,370	456,600
		坑外員	3	757	252,200
	小 計		6	2,126	354,400
合 計		9	2,555	283,933	
(3) 支 払	区 分		終身(千円)	有期・加算(千円)	計(千円)
	年 金	坑内員 老齡年金	484,833	(22,387)	484,833
		坑外員 老齡年金	1,986	14,248	16,234
		小 計	486,819	14,248	501,067
	死亡一時金	坑内員 死亡一時金	429	/	429
		坑外員 死亡一時金	0		0
		小 計	429		429
	脱退一時金	坑内員 脱退一時金	1,370	/	1,370
		坑外員 脱退一時金	757		757
		小 計	2,126		2,126
合 計		489,374	14,248	503,622	

【注】
 ()内は終身年金
 に含まれる内数

事 項	内 容				摘 要																	
3 掛 金	<table border="1"> <thead> <tr> <th colspan="2" data-bbox="533 331 909 523" rowspan="2">区 分</th> <th colspan="2" data-bbox="909 331 1296 395">令和2年度</th> <th data-bbox="1296 331 1520 523" rowspan="2">令和3年度 計画</th> </tr> <tr> <th data-bbox="909 395 1128 523">計画 (認可予算)</th> <th data-bbox="1128 395 1296 523">実績見込</th> </tr> </thead> <tbody> <tr> <td colspan="2" data-bbox="533 523 909 587">出 炭 量 (千トン)</td> <td data-bbox="909 523 1128 587">391</td> <td data-bbox="1128 523 1296 587">387</td> <td data-bbox="1296 523 1520 587">417</td> </tr> <tr> <td data-bbox="533 587 629 778">掛金</td> <td data-bbox="629 587 909 778">年金経理 (千円)</td> <td data-bbox="909 587 1128 778">391</td> <td data-bbox="1128 587 1296 778">387</td> <td data-bbox="1296 587 1520 778">417</td> </tr> </tbody> </table>				区 分		令和2年度		令和3年度 計画	計画 (認可予算)	実績見込	出 炭 量 (千トン)		391	387	417	掛金	年金経理 (千円)	391	387	417	<p>注：令和2年中の実出炭量見込 (カッコは、みなし出炭量)</p> <p>釧路コールマイン 272,433 トン (0 トン)</p> <p>空知炭礦 59,064 トン (0 トン)</p> <p>北菱産業埠頭 トン (86,258 トン)</p> <hr/> <p>合 計 331,497 トン</p>
区 分		令和2年度		令和3年度 計画																		
		計画 (認可予算)	実績見込																			
出 炭 量 (千トン)		391	387	417																		
掛金	年金経理 (千円)	391	387	417																		
4 資産の運用	別紙「令和3年度資産運用計画表」のとおり				<p>※ 基礎出炭量+みなし出炭量 417,755 トン</p>																	

令和3年度 資産運用計画表

(別紙)

(単位:千円)

区分	種別			運用額 (平均残高)	実現損益			未収収益			評価損益			運用 収益	利回り(※1)	
					損益	委託料	計	前期末	当期末	増減	前期末	当期末	増減		利回り残高	%
					A	B	C	D=B-C	E	F	G=F-E	H	I		J=I-H	K=B+G+J
自家運用	国債			2,739,884	30,072	0	30,072	7,914	7,914	0	0	0	0	30,072	2,739,884	1.10%
	地方債			250,000	575	0	575	159	159	0	0	0	0	575	250,000	0.23%
	電力債			3,032,526	11,907	0	11,907	3,949	3,812	-137	0	0	0	11,770	3,032,526	0.39%
	自家運用計			6,022,410	42,554	0	42,554	12,022	11,885	-137	0	0	0	42,417	6,022,410	0.70%
外部委託	特定金銭信託	三井住友信託銀行	野村アセットマネジメント	2,658,158	0	15,023	-15,023	0	0	0	652,206	651,875	-331	-331	3,310,364	-0.01%
		三井住友信託銀行		1,056,012	0	10,560	-10,560	0	0	0	111,161	66,632	-44,529	-44,529	1,167,173	-3.82%
	指定金銭信託	三菱UFJ信託銀行		1,021,922	0	5,677	-5,677	0	0	0	53,519	64,762	11,243	11,243	1,075,441	1.05%
		外部委託計			4,736,092	0	31,260	-31,260	0	0	0	816,886	783,269	-33,617	-33,617	5,552,978
預貯金				1,055,961	0	0	0	0	0	0	0	0	0	0	1,055,961	0.00%
総合計				11,814,463	42,554	31,260	11,294	12,022	11,885	-137	816,886	783,269	-33,617	8,800	12,631,349	0.07%

※1：自家運用債券は、満期保有前提のため「総利回り」、外部委託は「修正総合利回り」で運用利回りを算定している。

なお、日経平均株価は27,000円として試算した。