

# 平成 30 年 度 事 業 計 画 書

石 炭 鉱 業 年 金 基 金

# 平成30年度事業計画の基本方針

## 1. 年金給付事業

- 1) 年金給付システムを再構築し、年金支払業務のより円滑な実施と、適正な運営に努める。
- 2) 情報管理  
加入者及び年金受給者等に係わる情報の漏洩等、情報セキュリティを強化するためリスク管理能力の一層の向上を図る。

## 2. 資産運用

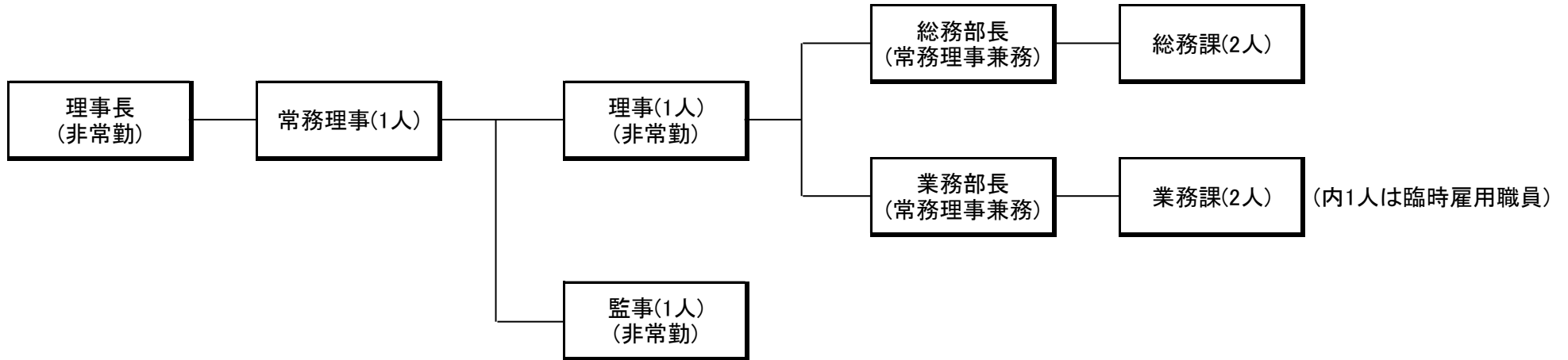
- 資産の保全を第一としつつ、「資産運用の基本方針」に基づいた安定収益の確保と、金融変化に柔軟に対応できる資産運用体制を構築する。  
具体的には、別紙「30年度資産運用計画表」のとおりとする。

## 3. 事務管理体制

- 1) 年金業務、総務及び財務担当者の専門能力の一層の向上を図る。
- 2) 情報の漏洩等、情報セキュリティを強化するために職員の危機管理能力の一層の向上を図る。
- 3) ビル火災、地震等の災害に備え、危機管理に努める。

## 【 事務管理体制 】

事務組織図及び配置人員については、次のとおりである。



(注) 今年度の職員は4人(内1人は臨時雇用職員)であり、常勤役員1人を含め5人体制である。

## 事業計画の内容

事 項	内 容				摘 要		
1 適用  (1) 会員数及び 石炭鉱業事業所数   (2) 坑内員数 及び坑外員数	区 分		会員数	事業所数			
	29年度末 会員数及び事業所数		3	3			
	30年度中増減	増	0	0			
		減	0	0			
	30年度末 会員数及び事業所数		3	3			
	区 分		男	女	計 (人)		
	坑内員	29年度末 坑内員数		173	—	173	
		30年度中 増減	資格取得者数	10	—	10	
			資格喪失者数	50	—	50	
		30年度末 坑内員数		133	—	133	
坑外員	29年度末 坑外員数		74	2	76		
	30年度中 増減	資格取得者数	7	0	7		
		資格喪失者数	9	0	9		
	30年度末 坑外員数		72	2	74		
合 計	29年度末 坑内・外員数		247	2	249		
	30年度末 坑内・外員数		205	2	207		

事 項	内 容					摘 要			
2 給 付  (1) 年 金	(人)					注1: ( )内は、加算年金 受給権者で終身年金 の内数  注2: 裁定件数は、新規 裁定者数			
	区 分		件 数						
			終身年金	加算年金	計				
	坑内員老齢年金	29年度末 受給権者		5,521	(176)			5,521	
		30年度中 増 減	裁 定	5	(5)			5	
			失 権	445	(42)			445	
		30年度末 受給権者		5,081	(139)			5,081	
	うち、支給停止となっている者		13	(13)	13				
	区 分		件 数						
			終身年金	有期年金	計				
	坑外員老齢年金	29年度末 受給権者		158	63				221
		30年度中 増 減	裁 定	0	4				4
			失 権	44	15				59
		30年度末 受給権者		114	52				166
	うち、支給停止となっている者		0	9	9				
合 計	29年度末 受給権者		5,679	63	5,742				
	30年度末 受給権者		5,195	52	5,247				
	うち、支給停止となっている者		13	9	22				

事 項	内 容				摘 要
(2) 一時金	区 分		件 数	金額(千円)	一件当り金額(円)
	坑内員 死亡一時金		4	462	115,500
	坑外員 死亡一時金	終身	0	0	0
		有期	0	0	0
	小 計		4	462	115,500
	脱 退 一 時 金	坑内員	2	838	419,000
		坑外員	1	573	573,000
	小 計		3	1,411	470,333
	合 計		7	1,873	267,571
	(3) 支 払	区 分		終身(千円)	有期・加算(千円)
年 金		坑内員 老齢年金	618,841	(35,616)	618,841
		坑外員 老齢年金	4,720	23,151	27,871
		小 計	623,561	23,151	646,712
死亡一時金		坑内員 死亡一時金	462	/	462
		坑外員 死亡一時金	0		0
		小 計	462		462
脱退一時金		坑内員 脱退一時金	838	/	838
		坑外員 脱退一時金	573		573
		小 計	1,411		1,411
合 計		625,434	23,151	648,585	
<p>【注】 ( )内は終身年金に含まれる内数</p>					

事 項	内 容				摘 要																	
3 掛 金	<table border="1"> <thead> <tr> <th colspan="2" data-bbox="533 331 913 523" rowspan="2">区 分</th> <th colspan="2" data-bbox="913 331 1294 395">29年度</th> <th data-bbox="1294 331 1518 523" rowspan="2">30年度計画</th> </tr> <tr> <th data-bbox="913 395 1126 523">計画 (認可予算)</th> <th data-bbox="1126 395 1294 523">実績見込</th> </tr> </thead> <tbody> <tr> <td colspan="2" data-bbox="533 523 913 587">出 炭 量 (千トン)</td> <td data-bbox="913 523 1126 587">754</td> <td data-bbox="1126 523 1294 587">757</td> <td data-bbox="1294 523 1518 587">896</td> </tr> <tr> <td data-bbox="533 587 633 778">掛金</td> <td data-bbox="633 587 913 778">年金経理 (千円)</td> <td data-bbox="913 587 1126 778">754</td> <td data-bbox="1126 587 1294 778">757</td> <td data-bbox="1294 587 1518 778">896</td> </tr> </tbody> </table>				区 分		29年度		30年度計画	計画 (認可予算)	実績見込	出 炭 量 (千トン)		754	757	896	掛金	年金経理 (千円)	754	757	896	<p>注：29年中の実出炭量 (カッコは、みなし出炭量)</p> <p>釧路コールマイン 698,564 トン (0 トン)</p> <p>空知炭礦 75,236 トン</p> <p>北菱産業埠頭 122,515 トン</p> <hr/> <p>合 計 896,315 トン</p>
区 分		29年度		30年度計画																		
		計画 (認可予算)	実績見込																			
出 炭 量 (千トン)		754	757	896																		
掛金	年金経理 (千円)	754	757	896																		
4 資産の運用	別紙「30年度資産運用計画表」のとおり																					

# 30年度 資産運用計画表

(別紙)

(単位:千円)

区分	種 別			運用額 (平均残高)	実現損益			未収収益			評価損益			運用 収益	利 回 り	
					損益	委託料	計	前期末	当期末	増減	前期末	当期末	増減		利回り残高	%
					A	B	C	D=B-C	E	F	G=F-E	H	I		J=I-H	K=D+G+J
自家運用	国 債			2,879,156	36,373	0	36,373	11,401	7,914	-3,487	0	0	0	32,886	2,890,557	1.14%
	地 方 債			250,000	575	0	575	159	159	0	0	0	0	575	250,159	0.23%
	電 力 債			3,184,746	13,746	0	13,746	4,169	4,722	553	0	0	0	14,299	3,188,915	0.45%
	自 家 運 用 計			6,313,902	50,694	0	50,694	15,729	12,795	-2,934	0	0	0	47,760	6,329,631	0.75%
外部委託	特定 金銭 信託	三井住友 信託	野村アセット マネジメント	2,685,084	856,050	16,297	839,753	0	0	0	796,793	115,240	-681,553	158,200	3,481,877	4.54%
		本年度新規運用予定		1,500,000	19,620	7,173	12,447	0	0	0	0	0	0	12,447	1,500,000	0.83%
	指定 金銭 信託	三井住友信託		100,624	1,900	283	1,617	0	0	0	5,905	3,429	-2,476	-859	106,529	-0.81%
外 部 委 託 計			4,285,708	877,570	23,753	853,817	0	0	0	802,698	118,669	-684,029	169,788	5,088,406	3.34%	
預 貯 金			2,441,947	0	0	0	0	0	0	0	0	0	0	2,441,947	0.00%	
総 合 計			13,041,557	928,264	23,753	904,511	15,729	12,795	-2,934	802,698	118,669	-684,029	217,548	13,859,984	1.57%	

注：債券(10年国債)金利は0.05%、日経平均株価は24,000円として試算した。