

# 令和 2 年 度 事 業 計 画 書

石 炭 鉱 業 年 金 基 金

# 令和2年度 事業計画の基本方針

## 1. 年金給付事業

年金支払業務のより円滑な実施と適正運営に努める。

## 2. 情報管理

情報資産について、物理的・論理的な側面からリスク評価を行い、加入者および年金受給者等に関わる情報セキュリティのさらなる強化を図る。

## 3. 資産運用

資産の保全を第一としつつ、「資産運用の基本方針」に基づいた安定収益の確保と、金融変化に柔軟に対応できる資産運用体制を構築する。

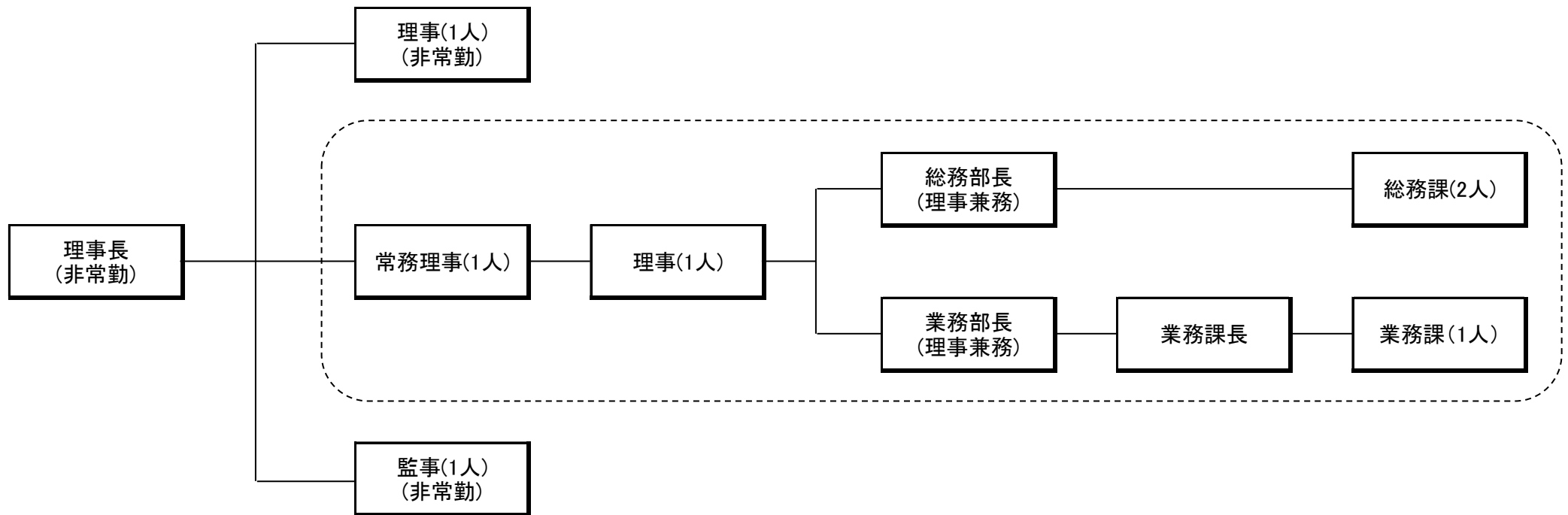
具体的には、別紙「令和2年度資産運用計画表」のとおりとする。

## 4. 事務管理体制

各担当職員の専門能力および危機管理能力の一層の向上を図る。

## 【 事務管理体制 】

事務組織図及び配置人員については、次のとおりである。



※ 今年度の職員は4人(内1人は業務課臨時雇用職員)であり、常勤役員2人を含め6人体制である。

## 事業計画の内容

事 項	内 容				摘 要	
1 適用  (1) 会員数及び 石炭鉱業事業所数   (2) 坑内員数 及び坑外員数	区 分		会員数	事業所数		
	令和元年度末 会員数及び事業所数		3	3		
	令和2年度中増減	増	0	0		
		減	0	0		
	令和2年度末 会員数及び事業所数		3	3		
	区 分		男	女	計 (人)	
	坑内員	令和元年度末 坑内員数		112	—	112
		令和2年度中 増減	資格取得者数	1	—	1
			資格喪失者数	30	—	30
		令和2年度末 坑内員数		83	—	83
	坑外員	令和元年度末 坑外員数		54	2	56
		令和2年度中 増減	資格取得者数	2	0	2
			資格喪失者数	12	0	12
		令和2年度末 坑外員数		44	2	46
	合計	令和元年度末 坑内・外員数		166	2	168
令和2年度末 坑内・外員数		127	2	129		

事 項	内 容					摘 要			
2 給 付  (1) 年 金	(人)					注1: ( )内は、加算年金 受給権者で終身年金 の内数  注2: 裁定件数は、新規 裁定者数			
	区 分		件 数						
			終身年金	加算年金	計				
	坑内員 老齡年金	令和元年度末 受給権者		4,601	(119)			4,601	
		令和2年度中 増減	裁 定	13	(13)			13	
			失 権	405	(18)			405	
		令和2年度末 受給権者		4,209	(114)			4,209	
		うち、支給停止となっている者		12	(12)			12	
	区 分		件 数						
			終身年金	有期年金	計				
	坑外員 老齡年金	令和元年度末 受給権者		90	44				134
		令和2年度中 増減	裁 定	0	1				1
			失 権	28	8				36
		令和2年度末 受給権者		62	37				99
		うち、支給停止となっている者		0	8				8
合 計	令和元年度末 受給権者		4,691	44	4,735				
	令和2年度末 受給権者		4,271	37	4,308				
	うち、支給停止となっている者		12	8	20				

事 項	内 容				摘 要
(2) 一時金	区 分		件 数	金額(千円)	一件当り金額(円)
	坑内員 死亡一時金		3	429	143,000
	坑外員 死亡一時金	終身	0	0	0
		有期	0	0	0
	小 計		3	429	143,000
	脱 退 一 時 金	坑内員	4	1,826	456,600
		坑外員	4	1,520	379,950
	小 計		8	3,346	418,275
	合 計		11	3,775	343,200
	(3) 支 払	区 分		終身(千円)	有期・加算(千円)
年 金		坑内員 老齢年金	524,490	(25,948)	524,490
		坑外員 老齢年金	2,656	16,282	18,938
		小 計	527,146	16,282	543,428
死亡一時金		坑内員 死亡一時金	429	/	429
		坑外員 死亡一時金	0		0
		小 計	429		429
脱退一時金		坑内員 脱退一時金	1,826	/	1,826
		坑外員 脱退一時金	1,520		1,520
		小 計	3,346		3,346
合 計		530,921	16,282	547,203	

【注】  
( )内は終身年金  
に含まれる内数

事 項	内 容				摘 要																	
3 掛 金	<table border="1"> <thead> <tr> <th colspan="2" data-bbox="530 331 909 523" rowspan="2">区 分</th> <th colspan="2" data-bbox="909 331 1296 395">令和元年度</th> <th data-bbox="1296 331 1518 523" rowspan="2">令和2年度 計画</th> </tr> <tr> <th data-bbox="909 395 1126 523">計画 (認可予算)</th> <th data-bbox="1126 395 1296 523">実績見込</th> </tr> </thead> <tbody> <tr> <td colspan="2" data-bbox="530 523 909 587">出 炭 量 (千トン)</td> <td data-bbox="909 523 1126 587">506</td> <td data-bbox="1126 523 1296 587">511</td> <td data-bbox="1296 523 1518 587">391</td> </tr> <tr> <td data-bbox="530 587 629 778">掛金</td> <td data-bbox="629 587 909 778">年金経理 (千円)</td> <td data-bbox="909 587 1126 778">506</td> <td data-bbox="1126 587 1296 778">511</td> <td data-bbox="1296 587 1518 778">391</td> </tr> </tbody> </table>				区 分		令和元年度		令和2年度 計画	計画 (認可予算)	実績見込	出 炭 量 (千トン)		506	511	391	掛金	年金経理 (千円)	506	511	391	<p>注：令和元年中の実出炭量 (カッコは、みなし出炭量)</p> <p>釧路コールマイン 217,331 トン (0 トン)</p> <p>空知炭礦 68,863 トン</p> <p>北菱産業埠頭 105,448 トン</p> <hr/> <p>合 計 391,642 トン</p>
区 分		令和元年度		令和2年度 計画																		
		計画 (認可予算)	実績見込																			
出 炭 量 (千トン)		506	511	391																		
掛金	年金経理 (千円)	506	511	391																		
4 資産の運用	別紙「令和2年度資産運用計画表」のとおり																					

# 令和2年度 資産運用計画表

(別紙)

(単位:千円)

区分	種別	運用額 (平均残高)	実現損益			未収収益			評価損益			運用 収益	利回り(※1)		
			損益	委託料	計	前期末	当期末	増減	前期末	当期末	増減		利回り残高	%	
			A	B	C	D=B-C	E	F	G=F-E	H	I		J=I-H	K=D+G+J	L=A+E+H
自家運用	国債	2,747,412	30,072	0	30,072	7,989	7,914	-75	0	0	0	29,997	2,747,412	1.09%	
	地方債	250,000	575	0	575	161	159	-2	0	0	0	573	250,000	0.23%	
	電力債	2,685,445	12,552	0	12,552	4,578	2,710	-1,868	0	0	0	10,684	2,685,445	0.40%	
	<b>自家運用計</b>	<b>5,682,857</b>	<b>43,199</b>	<b>0</b>	<b>43,199</b>	<b>12,728</b>	<b>10,783</b>	<b>-1,945</b>	<b>0</b>	<b>0</b>	<b>0</b>	<b>41,254</b>	<b>5,682,857</b>	<b>0.73%</b>	
外部委託	特定 金銭 信託	三井住友 信託銀行 野村アセット マネジメント	3,087,644	0	16,705	-16,705	0	0	0	492,023	671,528	179,505	162,800	3,579,667	4.55%
		三井住友信託銀行	1,043,898	0	7,871	-7,871	0	0	0	52,022	66,264	14,242	6,371	1,095,920	0.58%
	指定 金銭 信託	三菱UFJ信託銀行	992,440	0	5,513	-5,513	0	0	0	-1,278	14,336	15,614	10,101	991,162	1.02%
<b>外部委託計</b>		<b>5,123,982</b>	<b>0</b>	<b>30,089</b>	<b>-30,089</b>	<b>0</b>	<b>0</b>	<b>0</b>	<b>542,767</b>	<b>752,128</b>	<b>209,361</b>	<b>179,272</b>	<b>5,666,749</b>	<b>3.16%</b>	
預貯金		1,363,354	0	0	0	0	0	0	0	0	0	0	1,363,354	0.00%	
<b>総合計</b>		<b>12,170,193</b>	<b>43,199</b>	<b>30,089</b>	<b>13,110</b>	<b>12,728</b>	<b>10,783</b>	<b>-1,945</b>	<b>542,767</b>	<b>752,128</b>	<b>209,361</b>	<b>220,526</b>	<b>12,712,960</b>	<b>1.73%</b>	

※1：自家運用債券は、満期保有前提のため「総利回り」、外部委託は「修正総利回り」で運用利回りを算定している。

注：外部委託運用は、日経平均株価23,500円として試算している。