

平成 29 年 度 事 業 計 画 書

石 炭 鉱 業 年 金 基 金

平成29年度事業計画の基本方針

1. 年金給付事業

1) 年金支払業務の円滑な実施と、適正な運営に努める。

2) 情報管理

加入者及び年金受給者等に係わる情報の漏洩等、情報セキュリティを強化するためリスク管理能力の一層の向上を図る。

2. 資産運用

「資産運用の基本方針」に則り資産構成割合を厳守しつつ、資産の保全を第一とする。
具体的には、別紙「29年度資産運用計画表」のとおりとする。

3. 事務管理体制

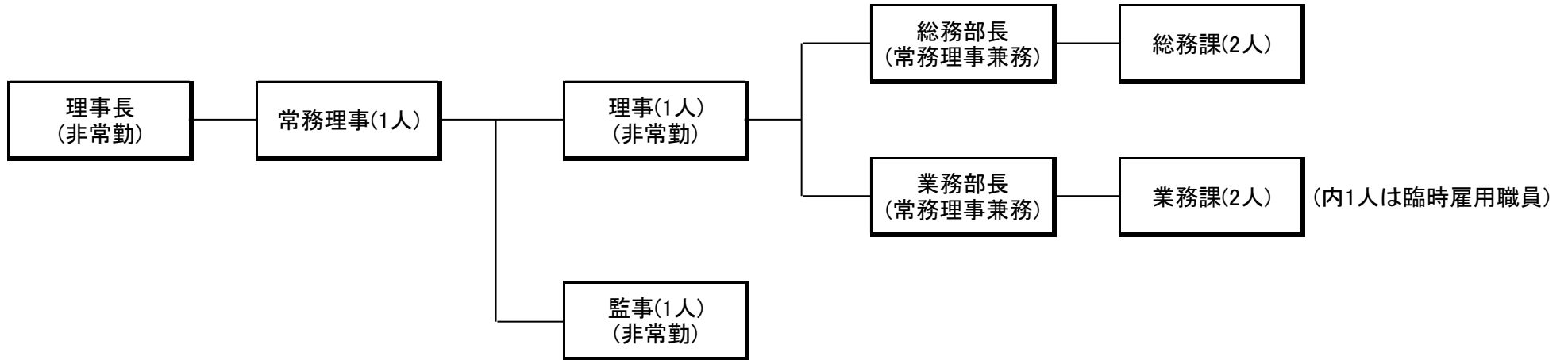
1) 年金業務、総務及び財務担当者の専門能力の一層の向上を図る。

2) 情報の漏洩等、情報セキュリティを強化するために職員の危機管理能力の一層の向上を図る。

3) ビル火災、地震等の災害に備え、危機管理に努める。

【 事務管理体制 】

事務組織図及び配置人員については、次のとおりである。



(注) 今年度の職員は4人(内1人は臨時雇用職員)であり、常勤役員1人を含め5人体制である。

事業計画の内容

事 項	内 容				摘 要	
1 適用 (1) 会員数及び 石炭鉱業事業所数 (2) 坑内員数 及び坑外員数	区 分		会員数	事業所数		
	28年度末 会員数及び事業所数		3	3		
	29年度中増減	増	0	0		
		減	0	0		
	29年度末 会員数及び事業所数		3	3		
	区 分		男	女	計 (人)	
	坑内員	28年度末 坑内員数		220	—	220
		29年度中 増減	資格取得者数	42	—	42
			資格喪失者数	38	—	38
		29年度末 坑内員数		224	—	224
	坑外員	28年度末 坑外員数		77	2	79
		29年度中 増減	資格取得者数	4	0	4
			資格喪失者数	7	0	7
		29年度末 坑外員数		74	2	76
	合 計	28年度末 坑内・外員数		297	2	299
29年度末 坑内・外員数		298	2	300		

事 項	内 容					摘 要			
2 給 付 (1) 年 金	(人)					注1: ()内は、加算年金 受給権者で終身年金 の内数 注2: 裁定件数は、新規 裁定者数			
	区 分		件 数						
			終身年金	加算年金	計				
	坑内員老齢年金	28年度末 受給権者		6,035	(188)			6,035	
		29年度中 増 減	裁 定	12	(12)			12	
			失 権	516	(34)			516	
		29年度末 受給権者		5,531	(166)			5,531	
	うち、支給停止となっている者		12	(12)	12				
	区 分		件 数						
			終身年金	有期年金	計				
	坑外員老齢年金	28年度末 受給権者		204	72				276
		29年度中 増 減	裁 定	0	2				2
			失 権	52	9				61
		29年度末 受給権者		152	65				217
	うち、支給停止となっている者		0	15	15				
合 計	28年度末 受給権者		6,239	72	6,311				
	29年度末 受給権者		5,683	65	5,748				
	うち、支給停止となっている者		12	15	27				

事 項	内 容				摘 要
(2) 一時金	区 分		件 数	金額(千円)	一件当り金額(円)
	坑内員 死亡一時金		4	462	115,500
	坑外員 死亡一時金	終身	0	0	0
		有期	0	0	0
	小 計		4	462	115,500
	脱 退 一 時 金	坑内員	3	722	240,800
		坑外員	1	191	190,800
	小 計		4	913	228,300
	合 計		8	1,375	171,900
	(3) 支 払	区 分		終身(千円)	有期・加算(千円)
年 金		坑内員 老齢年金	663,880	(39,432)	663,880
		坑外員 老齢年金	6,133	25,950	32,083
		小 計	670,013	25,950	695,963
死亡一時金		坑内員 死亡一時金	462	/	462
		坑外員 死亡一時金	0		0
		小 計	462		462
脱退一時金		坑内員 脱退一時金	722	/	722
		坑外員 脱退一時金	191		191
		小 計	913		913
合 計		671,388	25,950	697,338	

【注】
()内は終身年金
に含まれる内数

事 項	内 容				摘 要																	
3 掛 金	<table border="1"> <thead> <tr> <th colspan="2" data-bbox="533 331 909 523" rowspan="2">区 分</th> <th colspan="2" data-bbox="909 331 1294 395">28年度</th> <th data-bbox="1294 331 1518 523" rowspan="2">29年度計画</th> </tr> <tr> <th data-bbox="909 395 1128 523">計画 (認可予算)</th> <th data-bbox="1128 395 1294 523">実績見込</th> </tr> </thead> <tbody> <tr> <td colspan="2" data-bbox="533 523 909 587">出 炭 量 (千トン)</td> <td data-bbox="909 523 1128 587">668</td> <td data-bbox="1128 523 1294 587">638</td> <td data-bbox="1294 523 1518 587">754</td> </tr> <tr> <td data-bbox="533 587 631 778">掛金</td> <td data-bbox="631 587 909 778">年金経理 (千円)</td> <td data-bbox="909 587 1128 778">668</td> <td data-bbox="1128 587 1294 778">638</td> <td data-bbox="1294 587 1518 778">754</td> </tr> </tbody> </table>				区 分		28年度		29年度計画	計画 (認可予算)	実績見込	出 炭 量 (千トン)		668	638	754	掛金	年金経理 (千円)	668	638	754	<p>注：28年中の実出炭量 (カッコは、みなし出炭量)</p> <p>釧路コールマイン 532,801 トン (0 トン)</p> <p>空知炭礦 118,936 トン</p> <p>平野重機鉱業 H28年5月閉山</p> <p>北菱産業埠頭 102,380 トン</p> <hr/> <p>合 計 754,117 トン</p>
区 分		28年度		29年度計画																		
		計画 (認可予算)	実績見込																			
出 炭 量 (千トン)		668	638	754																		
掛金	年金経理 (千円)	668	638	754																		
4 資産の運用	別紙「29年度資産運用計画表」のとおり																					

29年度 資産運用計画表

(別紙)

(単位:千円)

区分	種別			運用額 (平均残高)	実現損益			未収収益			評価損益			運用 収益	利回り	
					損益	委託料	計	前期末	当期末	増減	前期末	当期末	増減		利回り残高	%
					A	B	C	D=B-C	E	F	G=F-E	H	I		J=I-H	K=D+G+J
自家 運用	国債			4,203,392	83,040	0	83,040	33,870	11,401	-22,469	0	0	0	60,571	4,237,262	1.43%
	電力債			3,226,163	5,059	0	5,059	1,745	4,313	2,568	0	0	0	7,627	3,227,908	0.24%
	自家運用計			7,429,555	88,099	0	88,099	35,615	15,714	-19,901	0	0	0	68,198	7,465,170	0.91%
外部 委託	特定 金銭 信託	三井住友 信託	野村アセット マネジメント	3,146,798	84,651	17,273	67,378	0	0	0	552,412	591,869	39,457	106,835	3,699,210	2.89%
	指定 金銭 信託	三井住友信託		100,624	1,900	283	1,617	0	0	0	7,267	5,446	-1,821	-204	107,891	-0.19%
	外部委託計			3,247,422	86,551	17,556	68,995	0	0	0	559,679	597,315	37,636	106,631	3,807,101	2.80%
預貯金				2,493,481	0	0	0	0	0	0	0	0	0	0	2,493,481	0.00%
総合計				13,170,458	174,650	17,556	157,094	35,615	15,714	-19,901	559,679	597,315	37,636	174,829	13,765,752	1.27%

注：債券(10年国債)金利は0.1%、日経平均株価は20,000円として試算した。