

平成 28 年度 事業計画書

石炭鉱業年金基金

平成28年度事業計画の基本方針

1. 年金給付事業

1) 年金支払業務の円滑な実施と、適正な運営に努める。

2) 情報管理

加入者及び年金受給者等に係わる情報の漏洩等、情報セキュリティに万全を期す。

2. 資産運用

「資産運用の基本方針」に則り資産構成割合を厳守しつつ、資産の保全を第一とする。

具体的には、別紙「28年度資産運用計画表」のとおりとする。

3. 事務管理体制

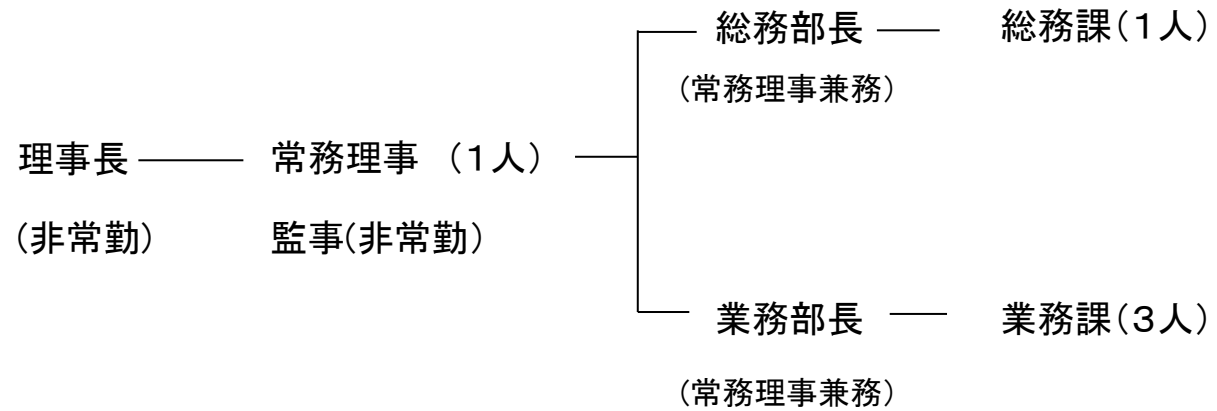
1) 年金業務、総務及び財務担当者の専門能力の一層の向上を図る。

2) ビル火災、地震等の災害に備え、危機管理に努める。

3) 情報の漏洩等、情報セキュリティに万全を期す。

事務管理体制

事務組織図及び配置人員については、次のとおりである。



注) 今年度の職員は4人であり、常勤役員1人を含め5人体制である。

事業計画の内容

事 項	内 容				摘 要	
1 適用 (1) 会員数及び 石炭鉱業事業所数 (2) 坑内員数 及び坑外員数	区 分		会員数	事業所数		
	27年度末 会員数及び事業所数		4	4		
	28年度中増減	増	0	0		
		減	0	0		
	28年度末 会員数及び事業所数		4	4		
	区 分		男	女	計 (人)	
	坑内員	27年度末 坑内員数		242	—	242
		28年度中 増減	資格取得者数	0	—	0
			資格喪失者数	0	—	0
		28年度末 坑内員数		242	—	242
坑外員	27年度末 坑外員数		80	1	81	
	28年度中 増減	資格取得者数	0	0	0	
		資格喪失者数	0	0	0	
	28年度末 坑外員数		80	1	81	
合 計	27年度末 坑内・外員数		322	1	323	
	28年度末 坑内・外員数		322	1	323	

事 項	内 容					摘 要	
2 給 付 (1) 年 金	(人)					注1: ()内は、加算年金 受給権者で終身年金 の内数 注2: 裁定件数は、新規 裁定者数	
	区 分		件 数				
			終身年金	加算年金	計		
	坑内員老齢年金	27年度末 受給権者		6,458	(212)		6,458
		28年度中 増 減	裁 定	11	(11)		11
			失 権	515	(37)		515
		28年度末 受給権者		5,954	(186)		5,954
	うち、支給停止となっている者		28	(28)	28		
	区 分		件 数				
			終身年金	有期年金	計		
	坑外員老齢年金	27年度末 受給権者		258	84		342
		28年度中 増 減	裁 定	0	1		1
			失 権	62	14		76
		28年度末 受給権者		196	71		267
	うち、支給停止となっている者		0	21	21		
合 計	27年度末 受給権者		6,716	84	6,800		
	28年度末 受給権者		6,150	71	6,221		
	うち、支給停止となっている者		28	21	49		

事 項	内 容				摘 要		
(2) 一時金	区 分		件 数	金額(千円)	一件当り金額(円)		
	坑内員 死亡一時金		4	462	115,500		
	坑外員 死亡一時金	終身	0	0	0		
		有期	0	0	0		
	小 計		4	462	115,500		
	脱 退 一 時 金	坑内員	0	0	0		
		坑外員	0	0	0		
	小 計		0	0	0		
合 計		4	462	115,500			
(3) 支払	区 分		終身(千円)	有期・加算(千円)	計(千円)	注:()内は、 終身年金 に含まれる 内数	
	年 金	坑内員 老齢年金		702,127	(41,722)		702,127
		坑外員 老齢年金		7,884	26,966		34,850
		小 計		710,011	26,966		736,977
	死亡一時金	坑内員 死亡一時金		462	/		462
		坑外員 死亡一時金		0			0
		小 計		462			462
	脱退一時金	坑内員 脱退一時金		0	/		0
		坑外員 脱退一時金		0			0
		小 計		0			0
合 計		710,473	26,966	737,439			

事 項	内 容				摘 要																	
3 掛 金	<table border="1" data-bbox="517 355 1507 802"> <thead> <tr> <th colspan="2" data-bbox="517 355 896 547" rowspan="2">区 分</th> <th colspan="2" data-bbox="896 355 1285 419">27年度</th> <th data-bbox="1285 355 1507 547" rowspan="2">28年度計画</th> </tr> <tr> <th data-bbox="896 419 1113 547">計画 (認可予算)</th> <th data-bbox="1113 419 1285 547">実績見込</th> </tr> </thead> <tbody> <tr> <td colspan="2" data-bbox="517 547 896 611">出炭量(千トン)</td> <td data-bbox="896 547 1113 611">779</td> <td data-bbox="1113 547 1285 611">775</td> <td data-bbox="1285 547 1507 611">668</td> </tr> <tr> <td data-bbox="517 611 618 802">掛金</td> <td data-bbox="618 611 896 802">年金経理(千円)</td> <td data-bbox="896 611 1113 802">779</td> <td data-bbox="1113 611 1285 802">775</td> <td data-bbox="1285 611 1507 802">668</td> </tr> </tbody> </table>				区 分		27年度		28年度計画	計画 (認可予算)	実績見込	出炭量(千トン)		779	775	668	掛金	年金経理(千円)	779	775	668	<p>注：27年中の実出炭量 (カッコ内は、みなし出炭量)</p> <p>釧路コールマイン 397,390トン (433,516トン)</p> <p>空知炭礦 79,138トン</p> <p>平野重機鉱業 40,919トン</p> <p>北菱産業埠頭 115,400トン</p> <hr/> <p>合計 632,847トン</p>
区 分		27年度		28年度計画																		
		計画 (認可予算)	実績見込																			
出炭量(千トン)		779	775	668																		
掛金	年金経理(千円)	779	775	668																		
4 資産の運用	別紙「28年度資産運用計画表」のとおり				<p>※ 基礎出炭量+みなし出炭量 =668,973トン</p>																	

28年度 資産運用計画表

(別紙)

(単位:千円)

区分	種 別			運用額 (平均残高)	実現損益			未収収益			評価損益			運用 収益	利 回 り	
					損益	委託料	計	前期末	当期末	増減	前期末	当期末	増減		利回り残高	%
					A	B	C	D=B-C	E	F	G=F-E	H	I		J=I-H	K=D+G+J
自家 運用	国 債			8,523,127	128,603	0	128,603	32,510	33,764	1,254	0	0	0	129,857	8,555,637	1.52%
	電 力 債			1,693,142	35,657	0	35,657	6,978	1,745	-5,233	0	0	0	30,424	1,700,120	1.79%
	自 家 運 用 計			10,216,269	164,260	0	164,260	39,488	35,509	-3,979	0	0	0	160,281	10,255,757	1.56%
外部 委託	特定 金銭 信託	三井住友 信託	野村アセット マネジメント	3,168,587	92,681	17,311	75,370	0	0	0	499,317	575,312	75,995	151,365	3,667,904	4.13%
	指定 金銭 信託	三井住友信託		169,373	1,900	758	1,142	0	0	0	9,155	6,008	-3,147	-2,005	178,528	-1.12%
	外 部 委 託 計			3,337,960	94,581	18,069	76,512	0	0	0	508,472	581,320	72,848	149,360	3,846,432	3.88%
預 貯 金				288,003	0	0	0	0	0	0	0	0	0	0	288,003	0.00%
総 合 計				13,842,232	258,841	18,069	240,772	39,488	35,509	-3,979	508,472	581,320	72,848	309,641	14,390,192	2.15%

注、債券(10年国債)金利は0.30%、日経平均株価は20,000円として試算した。