

平成 27 年度 事業計画書

石炭鉱業年金基金

平成27年度事業計画の基本方針

1. 年金給付事業

1) 年金支払業務の円滑な実施と、適正な運営に努める。

2) 情報管理

年金受給者に係わる情報の漏洩等、情報セキュリティに万全を期す。

2. 資産運用

「資産運用の基本方針」に則り資産構成割合を厳守しつつ、資産の保全を第一とする。

具体的には、別紙「27年度資産運用計画表」のとおりとする。

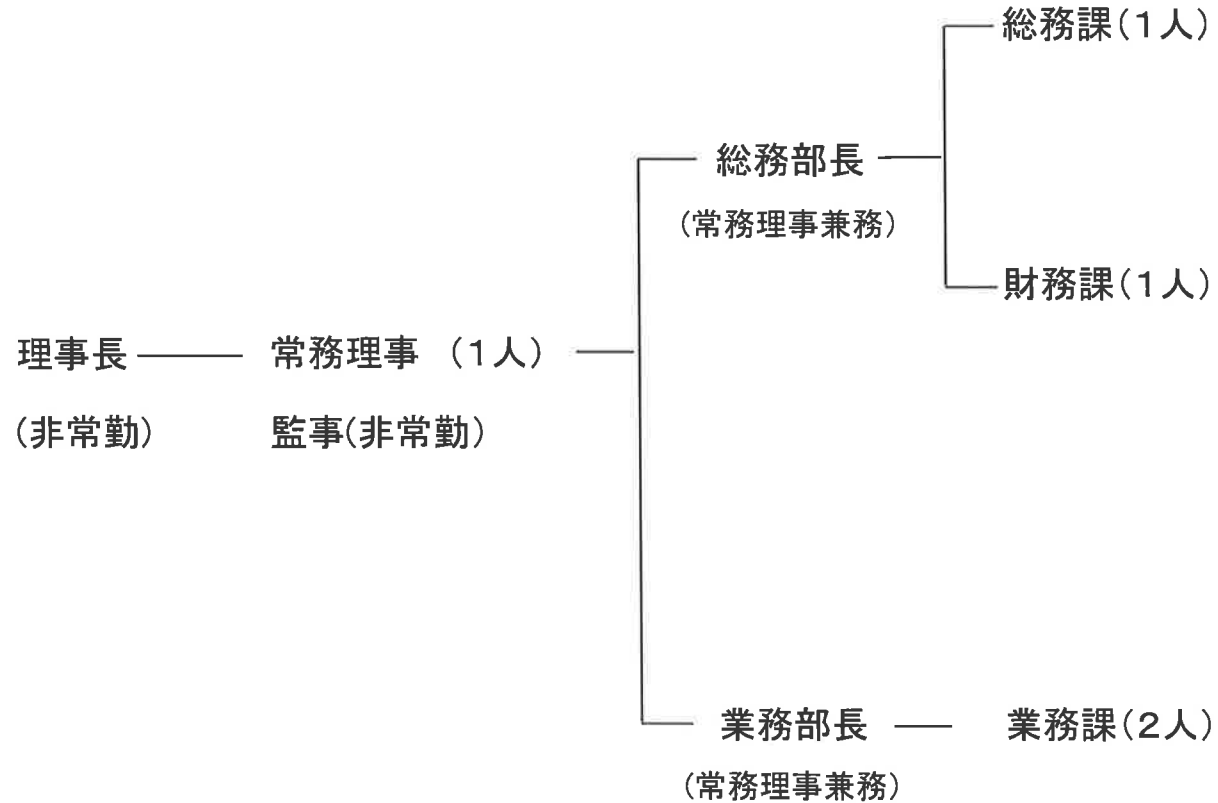
3. 事務管理体制

1) 年金業務、総務及び財務担当者の専門能力の一層の向上を図る。

2) ビル火災、地震等の災害に備え、危機管理に努める。

事務管理体制

事務組織図及び配置人員については、次のとおりである。



注) 今年度の職員は4人であり、常勤役員1人を含め5人体制である。

事業計画の内容

事 項	内 容				摘 要	
1 適 用 (1) 会員数及び 石炭鉱業事業所数 (2) 坑内員数 及び坑外員数	区 分		会員数	事業所数		
	26年度末 会員数及び事業所数		4	4		
	27年度中増減	増	0	0		
		減	0	0		
	27年度末 会員数及び事業所数		4	4		
	区 分		男	女	計 (人)	
	坑内員	26年度末 坑内員数		215	—	215
		27年度中 増減	資格取得者数	0	—	0
			資格喪失者数	3	—	3
		27年度末 坑内員数		212	—	212
坑外員	26年度末 坑外員数		83	1	84	
	27年度中 増減	資格取得者数	0	0	0	
		資格喪失者数	0	0	0	
	27年度末 坑外員数		83	1	84	
合 計	26年度末 坑内・外員数		298	1	299	
	27年度末 坑内・外員数		295	1	296	

事 項	内 容				摘 要		
2 給 付 (1) 年金	(人)				注1: ()内は、加算年金 受給権者で終身年金 の内数 注2: 裁定件数は、新規 裁定者数		
	区 分		件 数				
			終身年金	加算年金		計	
	坑内員老齢年金	26年度末 受給権者	7,003	(241)		7,003	
		27年度中	裁 定	10		(10)	10
		増 減	失 権	525		(41)	525
		27年度末 受給権者	6,488	(210)		6,488	
		うち、支給停止となっている者	42	(42)		42	
	区 分		件 数				
			終身年金	有期年金		計	
	坑外員老齢年金	26年度末 受給権者	311	95		406	
		27年度中	裁 定	0		1	1
		増 減	失 権	69		12	81
		27年度末 受給権者	242	84		326	
		うち、支給停止となっている者	0	27		27	
合 計	26年度末 受給権者	7,314	95	7,409			
	27年度末 受給権者	6,730	84	6,814			
	うち、支給停止となっている者	42	27	69			

事 項	内 容				摘 要		
(2) 一時金	区 分		件 数	金額(千円)	一件当り金額(円)		
	坑内員 死亡一時金		4	462	115,500		
	坑外員 死亡一時金	終身	0	0	0		
		有期	0	0	0		
	小 計		4	462	115,500		
	脱 退 一 時 金	坑内員	3	682	227,200		
		坑外員	0	0	0		
	小 計		3	682	227,200		
合 計		7	1,144	163,371			
(3) 支 払	区 分		終身(千円)	有期・加算(千円)	計(千円)	注:()内は、 終身年金 に含まれる 内数	
	年 金	坑内員 老齢年金		751,187	(45,029)		751,187
		坑外員 老齢年金		9,538	29,765		39,303
		小 計		760,725	29,765		790,490
	死亡一時金	坑内員 死亡一時金		462	/		462
		坑外員 死亡一時金		0			0
		小 計		462			462
	脱退一時金	坑内員 脱退一時金		682	/		682
		坑外員 脱退一時金		0			0
		小 計		682			682
	合 計		761,869	29,765	791,634		

事 項	内 容				摘 要														
3 掛 金	<table border="1"> <thead> <tr> <th rowspan="2">区 分</th> <th colspan="2">26年度</th> <th rowspan="2">27年度計画</th> </tr> <tr> <th>計画 (認可予算)</th> <th>実績見込</th> </tr> </thead> <tbody> <tr> <td>出炭量(千トン)</td> <td>746</td> <td>746</td> <td>779</td> </tr> <tr> <td>掛金 年金経理(千円)</td> <td>746</td> <td>746</td> <td>779</td> </tr> </tbody> </table>				区 分	26年度		27年度計画	計画 (認可予算)	実績見込	出炭量(千トン)	746	746	779	掛金 年金経理(千円)	746	746	779	<p>注：26年中の実出炭量</p> <p>釧路コールマイン 536,030トン 空知炭礦 84,480トン 平野重機鉱業 43,185トン 北菱産業埠頭 115,315トン</p> <hr/> <p>合計 779,010トン</p>
	区 分	26年度		27年度計画															
計画 (認可予算)		実績見込																	
出炭量(千トン)	746	746	779																
掛金 年金経理(千円)	746	746	779																
4 資産の運用	別紙「27年度資産運用計画表」のとおり																		

27年度 資産運用計画表

(別紙)

(単位:千円)

区分	種別	運用額 (平均残高)	実現損益			未収収益			評価損益			運用 収益	利回り	
			損益	委託料	計	前期末	当期末	増減	前期末	当期末	増減		利回り残高	%
			A	B	C	D=B-C	E	F	G=F-E	H	I		J=I-H	K=D+G+J
自家 運用	国債	7,400,668	120,399	0	120,399	32,566	32,608	42	0	0	0	120,441	7,433,234	1.62%
	電力債	3,485,009	61,489	0	61,489	7,367	6,978	-389	0	0	0	61,100	3,492,376	1.75%
	自家運用計	10,885,677	181,888	0	181,888	39,933	39,586	-347	0	0	0	181,541	10,925,610	1.66%
外部 委託	特定 金銭 信託 三井住友 信託 野村アセット マネジメント	2,677,297	97,555	15,697	81,858	0	0	0	526,975	626,530	99,555	181,413	3,204,272	5.66%
	指定 金銭 信託 三井住友信託	280,237	-10,089	793	-10,882	0	0	0	-244	7,083	7,327	-3,555	279,993	-1.27%
	外部委託計	2,957,534	87,466	16,490	70,976	0	0	0	526,731	633,613	106,882	177,858	3,484,265	5.10%
預貯金(未収金、未収収益含む)		165,604	0	0	0	0	0	0	0	0	0	0	165,604	0.00%
総合計		14,008,815	269,354	16,490	252,864	39,933	39,586	-347	526,731	633,613	106,882	359,399	14,575,479	2.47%

注、債券(10年国債)金利は0.65%、日経平均株価は18,500円として試算した。