

平成 26 年 度 事 業 計 画 書

石 炭 鉱 業 年 金 基 金

平成26年度事業計画の基本方針

1. 年金給付事業

1) 年金支払業務の円滑な実施と、適正な運営に努める。

2) 情報管理

年金受給者に係わる情報の漏洩等、情報セキュリティに万全を期す。

2. 資産運用

「資産運用の基本方針」に則り資産構成割合を厳守しつつ、資産の保全を第一とする。

具体的には、別紙「26年度資産運用計画表」のとおりとする。

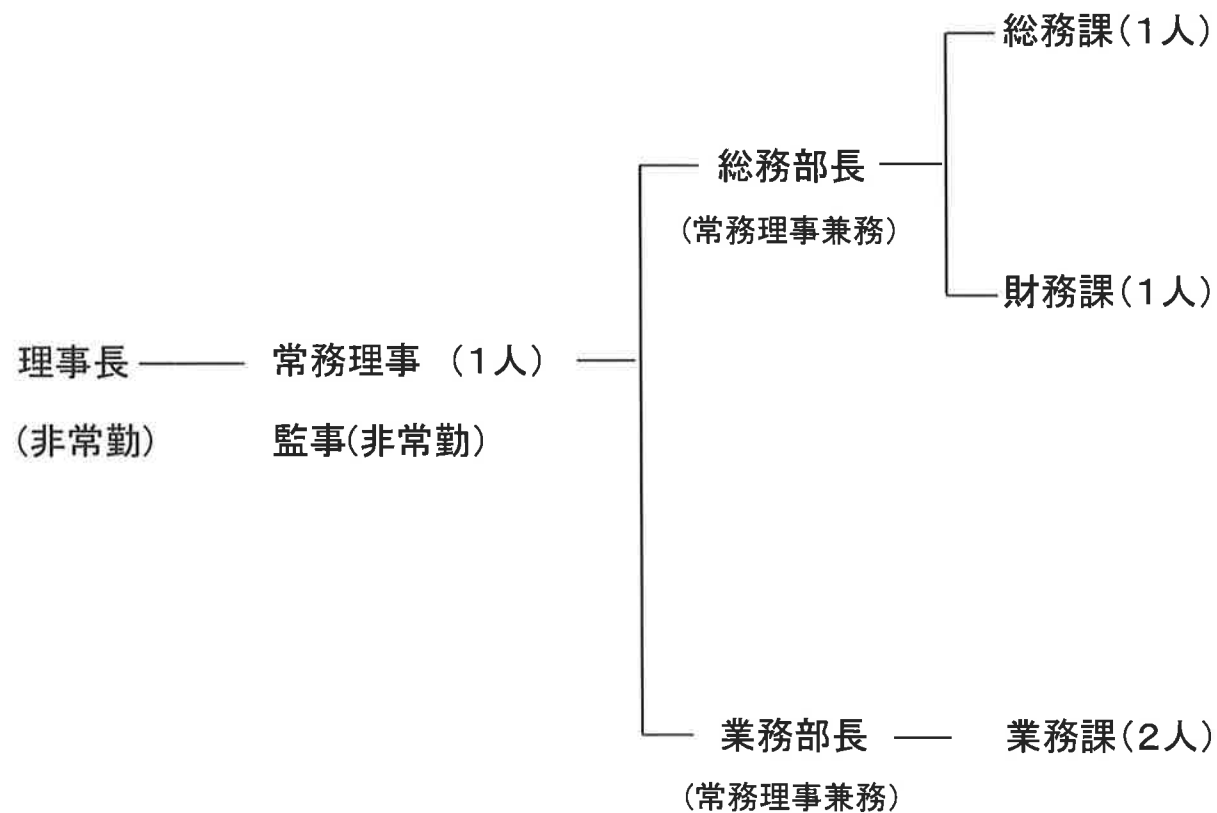
3. 事務管理体制

1) 年金業務、総務及び財務担当者の専門能力の一層の向上を図る。

2) ビル火災、地震等の災害に備え、危機管理に努める。

事務管理体制

事務組織図及び配置人員については、次のとおりである。



注) 今年度の職員は4人であり、常勤役員1人を含め5人体制である。

事業計画の内容

事 項	内 容				摘 要	
1 適 用 (1) 会員数及び 石炭鉱業事業所数 (2) 坑内員数 及び坑外員数	区 分		会員数	事業所数		
	25年度末 会員数及び事業所数		4	4		
	26年度中増減	増	0	0		
		減	0	0		
	26年度末 会員数及び事業所数		4	4		
	区 分		男	女	計 (人)	
	坑内員	25年度末 坑内員数		211		211
		26年度中 増減	資格取得者数	0		0
			資格喪失者数	4		4
		26年度末 坑内員数		207		207
坑外員	25年度末 坑外員数		77		77	
	26年度中 増減	資格取得者数	0		0	
		資格喪失者数	0		0	
	26年度末 坑外員数		77		77	
合 計	25年度末 坑内・外員数		288		288	
	26年度末 坑内・外員数		284		284	

事 項	内 容				摘 要		
2 給 付 (1) 年 金	(人)				注1: ()内は、加算年金 受給権者で終身年金 の内数 注2: 裁定件数は、新規 裁定者数		
	区 分		件 数				
			終身年金	加算年金		計	
	坑内員老齢年金	25年度末 受給権者		7,500		(273)	7,500
		26年度中 増 減	裁 定	14		(14)	14
			失 権	544		(44)	544
		26年度末 受給権者		6,970		(243)	6,970
	うち、支給停止となっている者		55	(55)		55	
	区 分		件 数				
			終身年金	有期年金		計	
	坑外員老齢年金	25年度末 受給権者		375		100	475
		26年度中 増 減	裁 定	0		2	2
			失 権	75		10	85
		26年度末 受給権者		300		92	392
	うち、支給停止となっている者		0	34		34	
合 計	25年度末 受給権者		7,875	100	7,975		
	26年度末 受給権者		7,270	92	7,362		
	うち、支給停止となっている者		55	34	89		

事 項	内 容				摘 要
(2) 一時金	区 分		件 数	金額(千円)	一件当り金額(円)
	坑内員 死亡一時金		5	495	99,000
	坑外員 死亡一時金	終身	0	0	0
		有期	0	0	0
	小 計		5	495	99,000
	脱 退 一 時 金	坑内員	4	1,526	381,600
		坑外員	0	0	0
	小 計		4	1,526	381,600
	合 計		9	2,021	224,600
	(3) 支 払	区 分		終身(千円)	有期・加算(千円)
年 金		坑内員 老齢年金	795,278	(49,354)	795,278
		坑外員 老齢年金	11,618	29,765	41,383
		小 計	806,896	29,765	836,661
死亡一時金		坑内員 死亡一時金	495	/	495
		坑外員 死亡一時金	0		0
		小 計	495		495
脱退一時金		坑内員 脱退一時金	1,526	/	1,526
		坑外員 脱退一時金	0		0
		小 計	1,526		1,526
合 計		808,918	29,765	838,682	

注：()内は、
終身年金
に含まれる
内数

事 項	内 容				摘 要																	
3 掛 金	<table border="1"> <thead> <tr> <th colspan="2" data-bbox="504 359 884 550" rowspan="2">区 分</th> <th colspan="2" data-bbox="884 359 1272 422">25年度</th> <th data-bbox="1272 359 1496 550" rowspan="2">26年度計画</th> </tr> <tr> <th data-bbox="884 422 1097 550">計画 (認可予算)</th> <th data-bbox="1097 422 1272 550">実績見込</th> </tr> </thead> <tbody> <tr> <td colspan="2" data-bbox="504 550 884 614">出炭量 (千トン)</td> <td data-bbox="884 550 1097 614">937</td> <td data-bbox="1097 550 1272 614">937</td> <td data-bbox="1272 550 1496 614">746</td> </tr> <tr> <td data-bbox="504 614 604 805">掛金</td> <td data-bbox="604 614 884 805">年金経理 (千円)</td> <td data-bbox="884 614 1097 805">937</td> <td data-bbox="1097 614 1272 805">937</td> <td data-bbox="1272 614 1496 805">746</td> </tr> </tbody> </table>				区 分		25年度		26年度計画	計画 (認可予算)	実績見込	出炭量 (千トン)		937	937	746	掛金	年金経理 (千円)	937	937	746	<p>注：25年中の実出炭量</p> <p>釧路コールマイン 506,470トン 空知炭礦 55,306トン 平野重機鉱業 45,453トン 北菱産業埠頭 139,024トン</p> <hr/> <p>合計 746,253トン</p>
区 分		25年度		26年度計画																		
		計画 (認可予算)	実績見込																			
出炭量 (千トン)		937	937	746																		
掛金	年金経理 (千円)	937	937	746																		
4 資産の運用	別紙「26年度資産運用計画表」のとおり																					

26年度 資産運用計画表

(別紙)

(単位:千円)

区分	種別			運用額 (平均残高)	実現損益			未収収益			評価損益			運用 収益	利回り	
					損益	委託料	計	前期末	当期末	増減	前期末	当期末	増減		利回り残高	%
					A	B	C	D=B-C	E	F	G=F-E	H	I		J=I-H	K=D+G+J
自家 運用	国債			7,220,643	114,343	0	114,343	32,223	33,840	1,617	0	0	0	115,960	7,252,866	1.60%
	電力債			4,294,061	75,039	0	75,039	12,072	7,367	-4,705	0	0	0	70,334	4,306,133	1.63%
	自家運用計			11,514,704	189,382	0	189,382	44,295	41,207	-3,088	0	0	0	186,294	11,558,999	1.61%
外部 委託	特定 金銭 信託	三井住友 信託	野村アセット マネジメント	2,319,264	128,225	14,537	113,688	0	0	0	623,339	754,178	130,839	244,527	2,942,603	8.31%
	指定 金銭 信託	三井住友信託		280,237	5,400	791	4,609	0	0	0	1,296	-4,454	-5,750	-1,141	281,533	-0.41%
外部委託計				2,599,501	133,625	15,328	118,297	0	0	0	624,635	749,724	125,089	243,386	3,224,136	7.55%
預貯金(未収金、未収収益含む)				228,690	0	0	0	0	0	0	0	0	0	0	228,690	0.00%
総合計				14,342,895	323,007	15,328	307,679	44,295	41,207	-3,088	624,635	749,724	125,089	429,680	15,011,825	2.86%

注、債券(10年国債)金利は0.77%、日経平均株価は17,600円として試算した。